

Freie Bauplätze im Baugebiet „An der Kindergartenstraße“ in der Gemeinde Herbstadt

In Herbstadt stehen erschlossene Bauplätze in idyllischer Lage zur sofortigen Bebauung zur Verfügung. Das am nördlichen Ortsrand von Herbstadt gelegene Baugebiet „An der Kindergartenstraße“ bietet Wohnen im Grünen zu erschwinglichen Bauplatzpreisen.

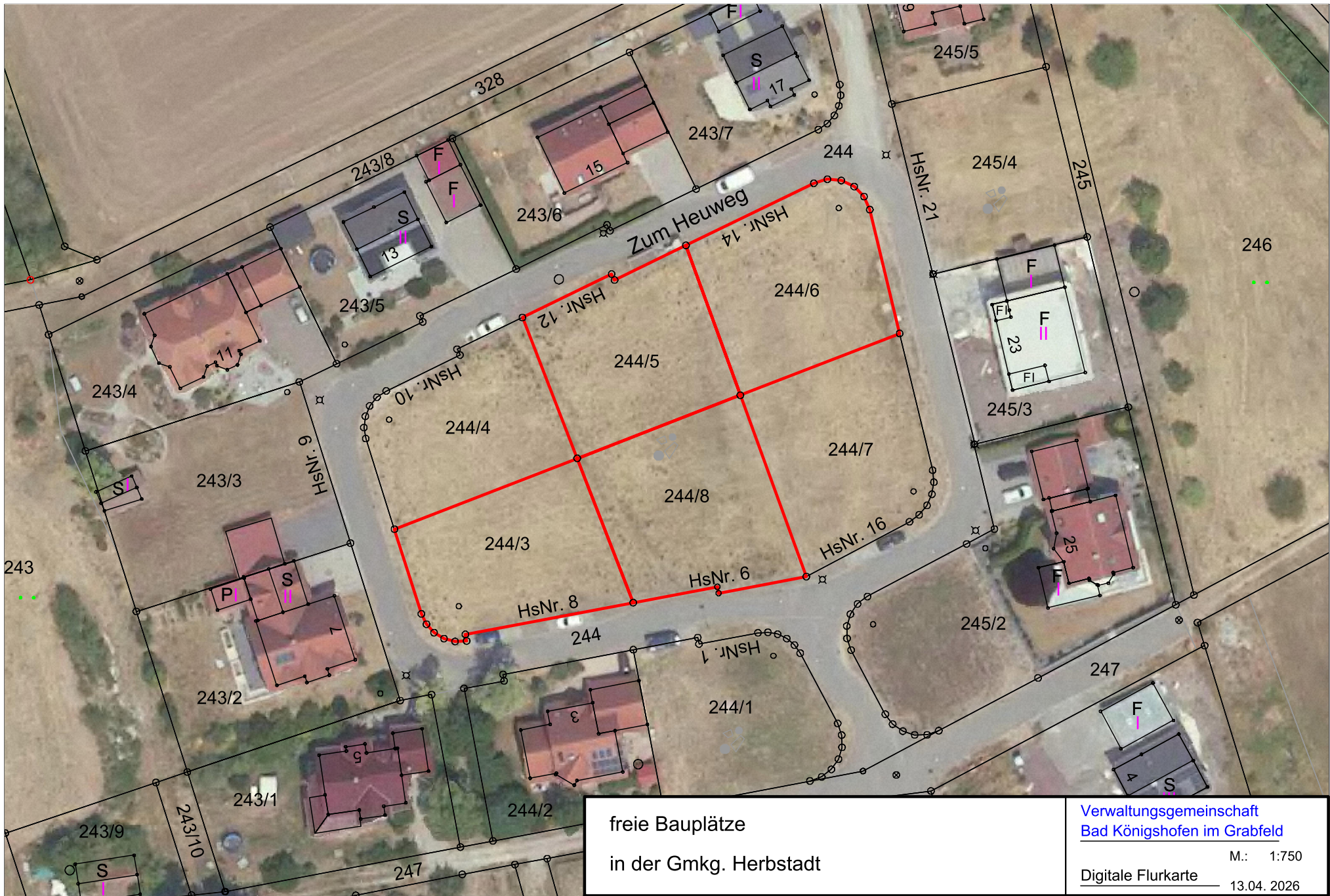
Das Baugebiet verfügt über ein 5G-Netz (Mobilfunk) und Glasfaseranschlüsse bis ins Haus (Breitband).

Die freien Bauplätze sind im Lageplan rot umrandet dargestellt. Die attraktiven und familienfreundlichen Grundstücke haben eine Größe zwischen 623 m² und 690 m² und ermöglichen schönes Wohnen in sonniger Lage. Gleich in der Nähe befindet sich eine Kindertagesstätte, die auf kurzem Wege zu erreichen ist. Die Erschließung des Baugebietes ist abgeschlossen.

<u>Flurnummer</u>	<u>Größe</u>	<u>Kaufpreis</u>
244/3	623 m ²	17.877,45 €
244/5	630 m ²	18.056,90 €
244/6	678 m ²	19.273,63 €
244/8	690 m ²	19.565,78 €

Sie möchten Ihren Traum von den eigenen vier Wänden verwirklichen? Dann wenden Sie sich bitte an die Verwaltungsgemeinschaft Bad Königshofen (Tel. 09761 402-313) oder an die 1. Bürgermeisterin Frau Schneider (Mobil: 0151/53 40 06 69).

Wir helfen Ihnen, das passende Baugrundstück im Grünen zu finden und stehen Ihnen gerne zur Verfügung.



freie Bauplätze
in der Gmkg. Herbstadt

Verwaltungsgemeinschaft
Bad Königshofen im Grabfeld
M.: 1:750
Digitale Flurkarte 13.04.2026